

CONSORZIO DI BONIFICA BACCHIGLIONE
PADOVA

TURNAZIONE IRRIGUA D'EMERGENZA

Vista l'Ordinanza n. 37 del 3 maggio 2022 con la quale il Presidente della Regione Veneto Luca Zaia ha dichiarato lo stato di crisi idrica nel territorio regionale e ha raccomandato a tutti gli utilizzatori di acqua, e in particolare agli operatori del settore agricoltura, di utilizzare la risorsa acqua in modo estremamente parsimonioso, sostenibile ed efficace, limitandone il consumo al minimo indispensabile;

Ricordato che al fine di coordinare e razionalizzare la distribuzione della risorsa idrica il Consiglio di Amministrazione del Consorzio ha approvato, in data 14 giugno 2022, le "Linee guida del servizio irriguo";

Rilevato l'aggravarsi della situazione di deficit idrico nei fiumi del sistema idrografico Brenta-Bacchiglione con conseguente abbassamento dei livelli e riduzione delle portate derivate dal Consorzio per alimentare la rete idraulica in gestione;

Ricordato che, fino a quando la portata del fiume Adige lo consente, il Consorzio LEB immette nel fiume Bacchiglione, a monte del nodo idraulico di Padova, gran parte della portata assegnata al Consorzio Bacchiglione che nel mese di giugno è pari a circa 6.800 litri al secondo e nel mese di luglio circa 7.500 litri al secondo;

Considerato che la riduzione della portata derivata si traduce nella indisponibilità della risorsa idrica nelle aree più lontane dalla fonte, soprattutto nei bacini idraulici del comprensorio più estesi e precisamente:

- Bacino Pratiarcati;
- Bacino Sesta Presa in destra Brenta;

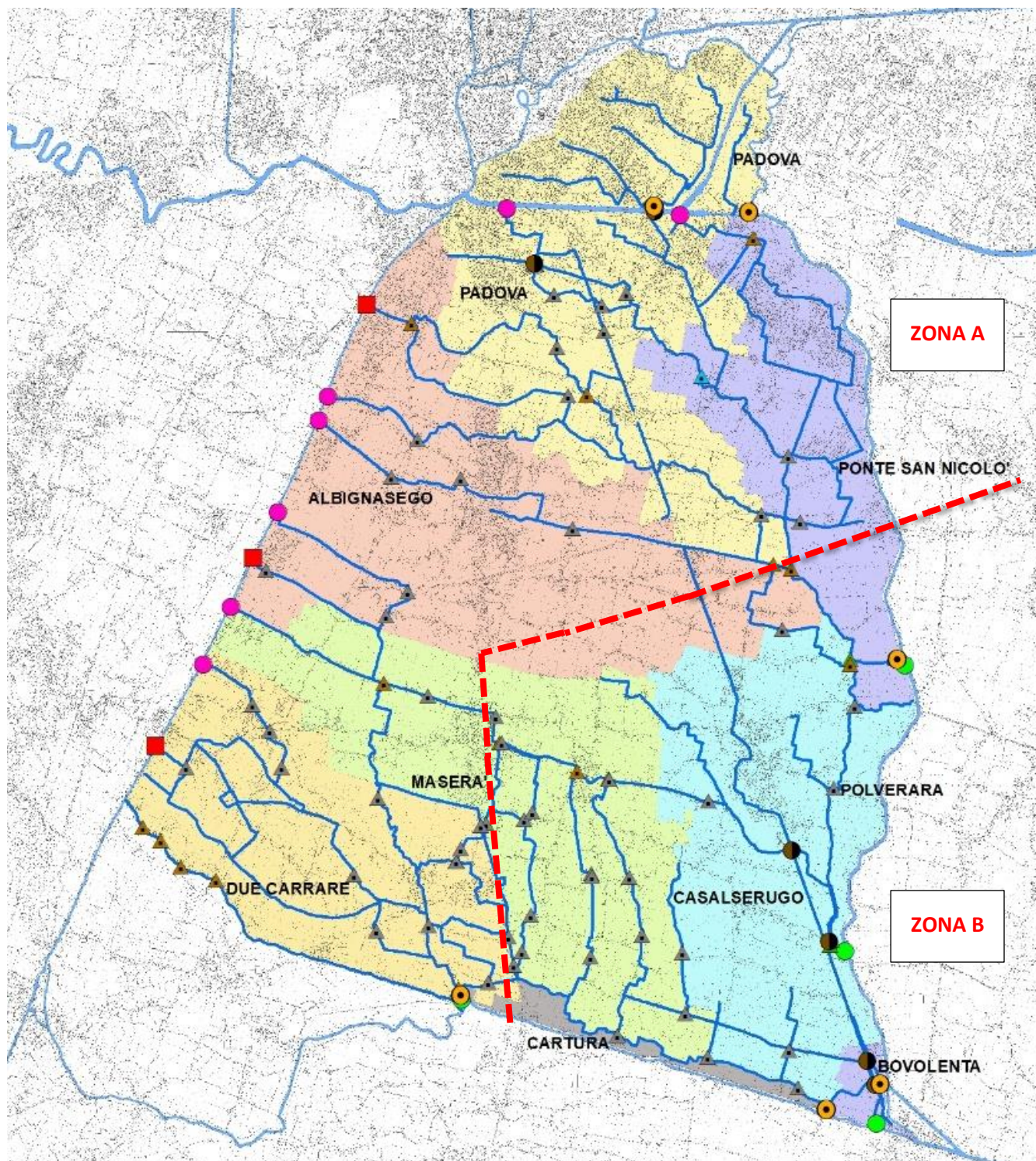
Al fine di garantire una migliore distribuzione dell'acqua nel comprensorio viene attivata sperimentalmente nei suddetti bacini, a partire da mercoledì 29 giugno 2022, la turnazione irrigua d'emergenza descritta nel seguito.

Si precisa che anche nelle aree in turno il Consorzio potrebbe essere nelle condizioni di non poter soddisfare la richiesta idrica.

In caso di sostanziali variazioni della situazione di deficit idrico, le presenti disposizioni saranno revocate o modificate

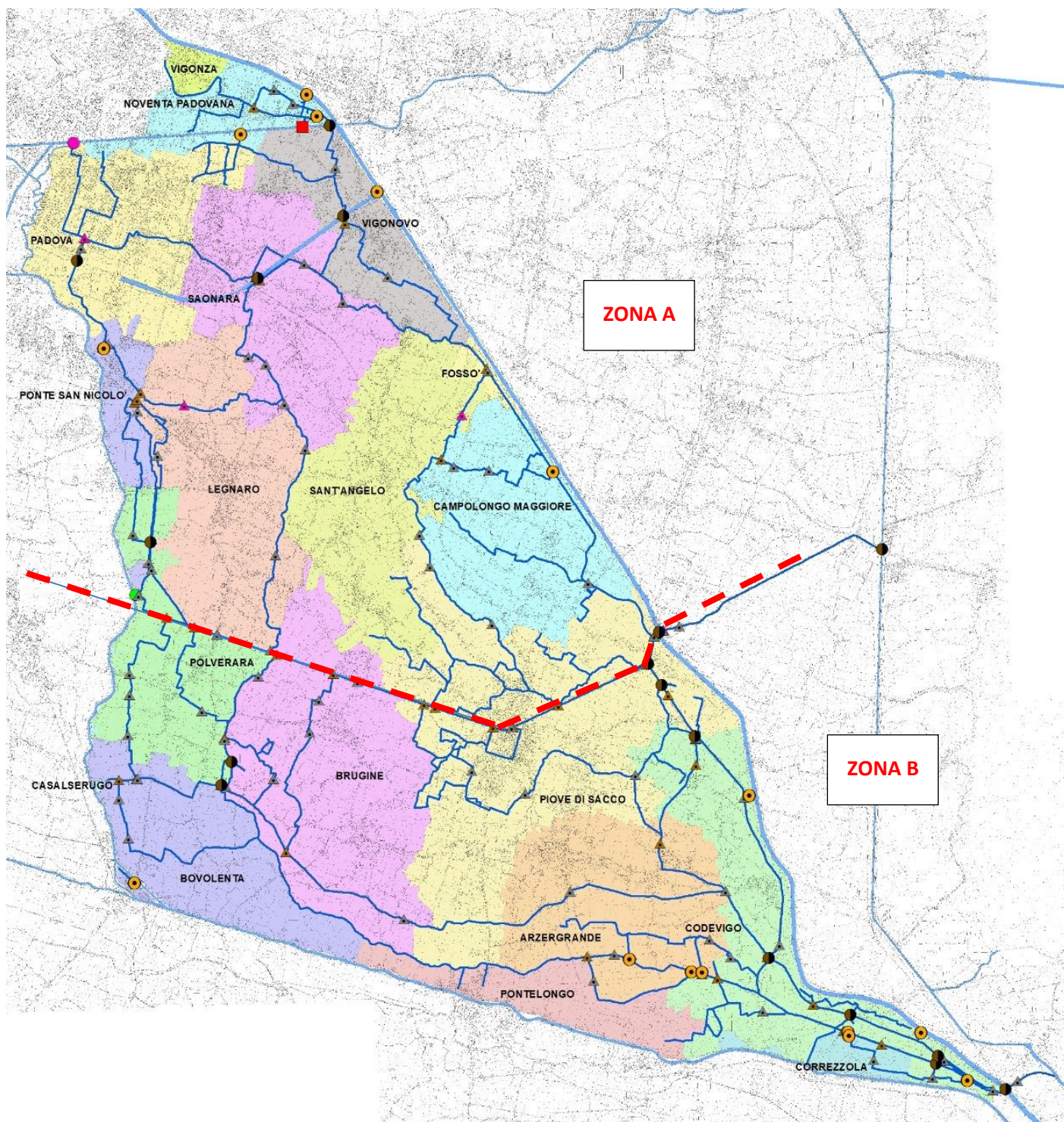
IL PRESIDENTE
Paolo Ferraresso

BACINO PRATIARCATI



Il bacino viene suddiviso in due zone A e B.

BACINO SESTA PRESA IN DESTRA BRENTA



Il bacino viene suddiviso in due zone A e B.

